
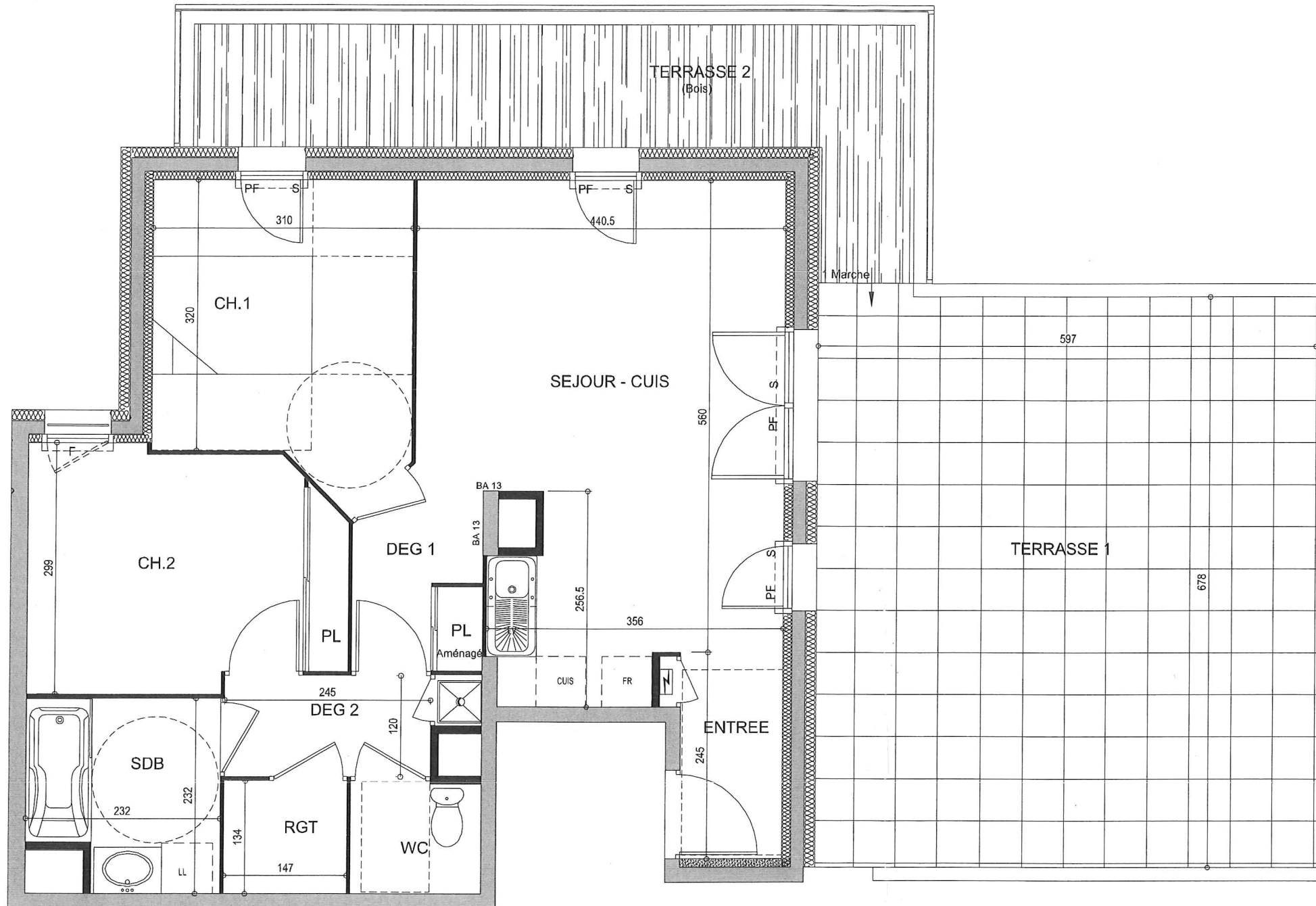


Les cotes, surfaces, gaines et les soffites sont susceptibles de modification dues aux impératifs administratifs, aux contraintes techniques de construction et aux tolérances d'exécution. Les meubles et éléments de cuisine dessinés sur ce plan ne sont qu'indicatifs. Seuls seront fournis les équipements figurant sur le descriptif annexé à l'acte de vente.

Légende

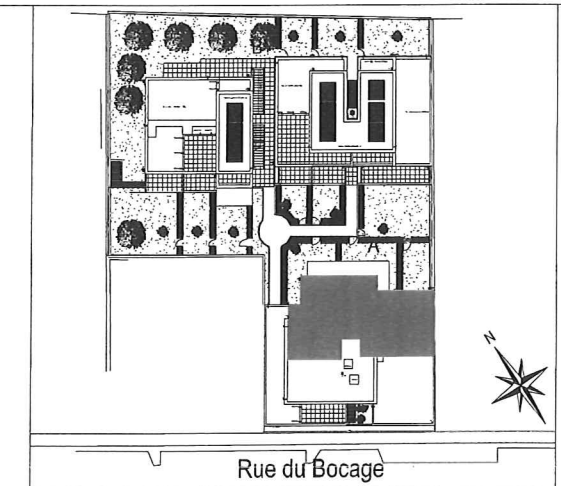
PL : Placard	PF: Porte-Fenêtre
DGT : Dégagement	S : Seuil
F : Fenêtre	 Soffite / Faux Plafond (ht 225)



Bouygues Immobilier 



LES ALLEES BOCA
LYON 08



N°	TYPE	NIVEAU	S. HAB.
A 42	3	NIV 4	62,73

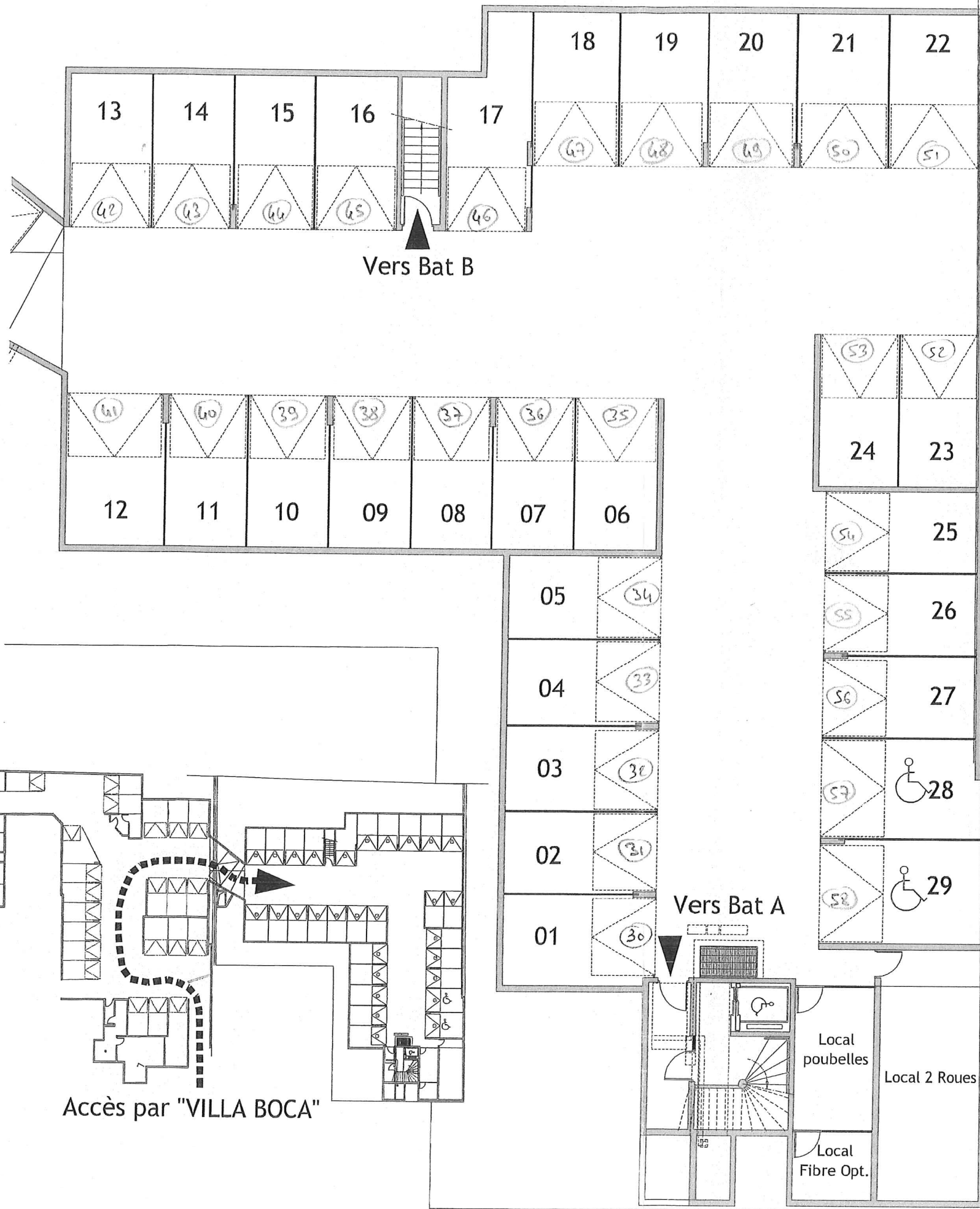
TABLEAU DES SURFACES HABITABLES

SEJOUR/CUISINE	23,43
CHAMBRE 1	10,60
CHAMBRE 2 + PL	10,25
SDB	4,89
WC	2,02
RANGEMENT	1,97
DEGAGEMENT 1 + PL (Aménagé)	3,29
DEGAGEMENT 2 + PL	3,27
ENTREE	3,01
S.HABITABLE	62,73
TERRASSE 1	40,69
TERRASSE 2	14,20

DATE: 28/10/2011

18

Les cotés surfaces gainées et les soffites sont susceptibles de modification dues aux impératifs administratifs, aux contraintes techniques de construction et aux tolérances d'exécution.
 Les meubles et éléments de cuisine dessinés sur ce plan ne sont qu'indicatifs. Seuls seront fournis les équipements figurant sur le descriptif annexé à l'acte de vente.

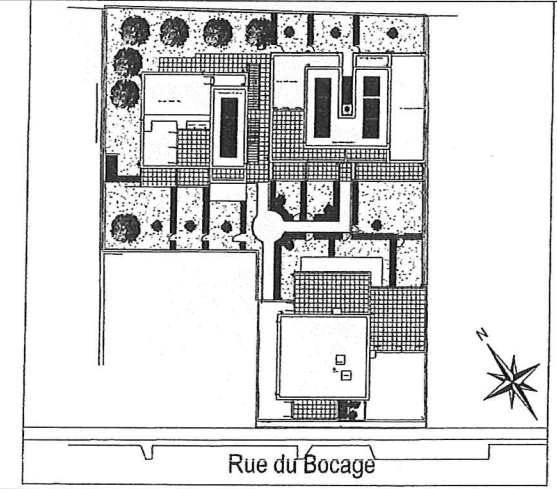


Bouygues Immobilier



LES ALLEES BOCA

LYON 08



Plan de vente du sous-sol
 Accès par le 11 rue du Bocage

DATE: 28/10/2011